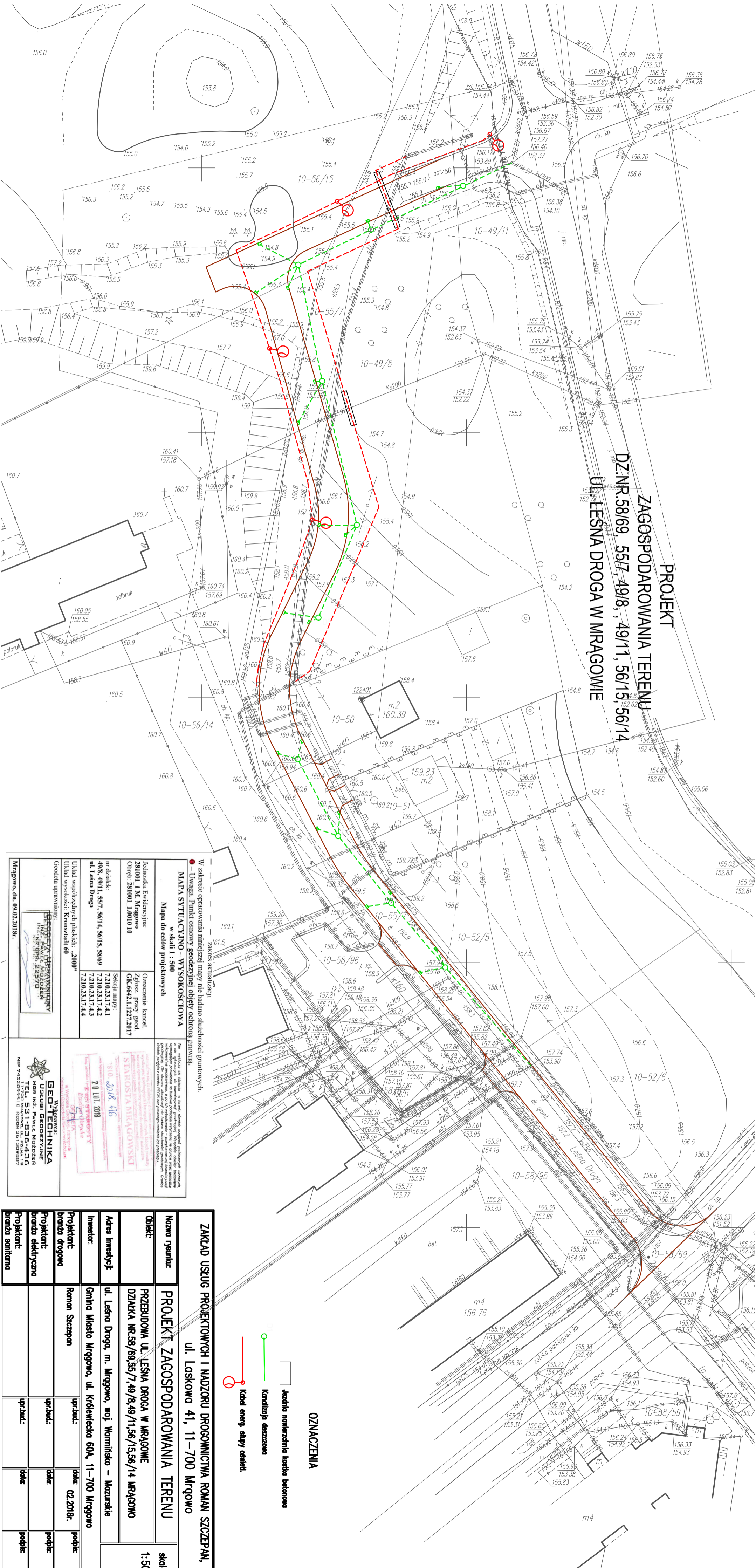


**PROJEKT
ZAGOSPODAROWANIA TERENU
DZ. NR. 58/69, 55/7, 49/8, 49/11, 56/15, 56/14
UL. LEŚNA DROGA W MRĄGOWIE**



<p>MAPA SYTYLACYJNO – WYSOKOŚCIOWA w skali 1 : 500 Mapa do celów projektowych</p>		<p>Zakres aktualizacji: ● Uwaga. Punkt osnowy geodezyjnej obijty ochronną pryzmą.</p>	
<p>Technika Ewidencyjna: 281001_1_Mi.Mrągowo Obch: 281001_1.001010</p>	<p>Oznaczenie kanceł: Złotysz. przy geod. GK.6642.1.1227.2017</p>	<p>nr działek: 49/8, 49/11, 55/7, 56/14, 56/15, 58/69 ul. Leśna Droga</p>	
<p>Układ współrzędnych płaskich: 2000"</p>	<p>Układ wysokości: Kruszynki 60</p>	<p>Sektoria mapy: 7210.2317.4.1 7210.2317.4.2 7210.2317.4.3 7210.2317.4.4</p>	<p>Geodeta uprawniający: SEBASTYAN HAFSIK INŻYNIER NIP: 681-497-979</p>

WYKONAWCA:
GEOTECHNIKA
USŁUBY GEODEZYJNE
MGR INŻ. PAWEŁ MOZDZEŃ
TEL. 511-836-436
NIP 7423039510 REGON 3611309817

STAROSTA MRĄGOWSKI
310 3618 416
20 LUTY 2018

ZAKŁAD USŁUG PROJEKTOWYCH I NADZORU DROGOWICZTWA ROMAN SZCZEPAN,		PROJEKT ZAGOSPODAROWANIA TERENU		skala:	
ul. Laskowa 41, 11-700 Mrągowo		PRZEBUDOWA UL. LEŚNA DROGA W MRĄGOWIE		1:500	
Objekt:		DZIAŁKA NR.58/69,55/7,49/8,49/11,56/15,56/14 MRĄGOWO			
Adres inwestycji:		ul. Leśna Droga, m. Mrągowo, woj. Warmińsko – Mazurskie			
Inwestor:		Gmina Miasto Mrągowo, ul. Królewiecka 60A, 11-700 Mrągowo			
Projektant:		Roman Szczepan		data: 02.2018r.	
Projektant:		branża drogowo		data:	
Projektant:		branża elektryczna		data:	
Projektant:		branża sanitarna		data:	

- OZNACZENIA**
- jezdnia nawierzchnia kostka betonowa
 - kanalizacja deszczowa
 - kabel energ. słupy oświetl.